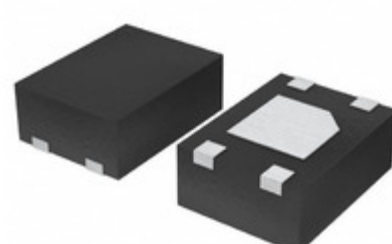


BU1JTD2WNVX-TL



Obrázky jsou pouze orientační.
Podrobné informace o produktu naleznete v části Technické údaje produktu.
Koupit BU1JTD2WNVX-TL s důvěrou od Component-World.HK, 1 rok záruka



Part Number: [BU1JTD2WNVX-TL](#)

Výrobce: [LAPIS Semiconductor](#)

Popis: IC REG LIN 1.85V 200MA 4SSON

Datový list: [BUxxTD2WNVX Series](#)

[SSON004X1010 Taping Spec](#)

RoHS Status: Bez olova / V souladu RoHS

Ship From: Hong Kong

Shipment Way: DHL/Fedex/TNT/UPS/EMS

[Request For Quotation](#)

PARAMETR PRODUKTU

Part Number	BU1JTD2WNVX-TL	Výrobce	LAPIS Semiconductor
Popis	IC REG LIN 1.85V 200MA 4SSON	Stav volného vedení / RoHS	Bez olova / V souladu RoHS
Dostupné množství	746041 pcs	Datový list	BUxxTD2WNVX Series SSON004X1010 Taping Spec
Kategorie	Integrované obvody (IC)	Odpojení napětí (Max)	0.6V @ 200mA
Napětí - Výstup (Min / Fix)	1.85V	Napětí - Výstup (Max)	-
Napětí - vstup (Max)	6V	Dodavatel zařízení Package	SSON004X1010
Série	-	Ochranné funkce	Over Current, Over Temperature
Obal	Tape & Reel (TR)	Paket / krabice	4-UDFN Exposed Pad
PSRR	70dB (1kHz)	Typ výstupu	Fixed
Konfigurace výstupu	Positive	Ostatní jména	BU1JTD2WNVX-TLTR
Provozní teplota	-40°C ~ 85°C	Počet regulátorů	1
Typ montáže	Surface Mount	Úroveň citlivosti na vlhkost (MSL)	1 (Unlimited)
Výrobní standardní doba výroby	12 Weeks	Stav volného vedení / RoHS	Lead free / RoHS Compliant
Detailní popis	Linear Voltage Regulator IC Positive Fixed 1 Output 1.85V 200mA SSON004X1010	Aktuální - Quiescent (Iq)	60µA
Current - Výstup	200mA	Ovládací prvky	Enable

Component-World.com je spolehlivý distributor elektronických součástek. Specializujeme se na všechny elektronické komponenty řady LAPIS Semiconductor. Máme 746041 kusy LAPIS Semiconductor BU1JTD2WNVX-TL na skladě dostupných. Vyžádejte si citát z distributora součástí elektroniky na Component-World.com, náš prodejní tým vás bude kontaktovat do 24 hodin.

RFQ Email: info@Components-World.com

SOUVISEJÍCÍ PRODUKTY

	Část#: BU1JUA3WNVX-TL Popis: IC REG LIN 1.85V 300MA 4SSON	Výrobci: LAPIS Semiconductor	Dotaz
	Část#: BU1CTD3WG-TR Popis: IC REG LINEAR 1.25V 200MA 5SSOP	Výrobci: LAPIS Semiconductor	Dotaz
	Část#: BU18TD2WNVX-TL Popis: IC REG LIN 1.8V 200MA 4SSON	Výrobci: LAPIS Semiconductor	Dotaz
	Část#: BU1CUA3WNVX-TL Popis: IC REG LIN 1.25V 300MA 4SSON	Výrobci: LAPIS Semiconductor	Dotaz
	Část#: BU1AUA3WNVX-TL Popis: IC REG LIN 1.05V 300MA 4SSON	Výrobci: LAPIS Semiconductor	Dotaz
	Část#: BU18UB3WG-TR Popis: IC REG LINEAR 1.8V 360MA 5SSOP	Výrobci: LAPIS Semiconductor	Dotaz
	Část#: BU19TD2WNVX-TL Popis: IC REG LIN 1.9V 200MA 4SSON	Výrobci: LAPIS Semiconductor	Dotaz
	Část#: BU18UC3WG-TR Popis: IC REG LINEAR 300MA 5SSOP	Výrobci: LAPIS Semiconductor	Dotaz
	Část#: BU1BTD2WNVX-TL Popis: IC REG LIN 1.15V 200MA 4SSON	Výrobci: LAPIS Semiconductor	Dotaz
	Část#: BU18UA3WNVX-TL Popis: IC REG LIN 1.8V 300MA 4SSON	Výrobci: LAPIS Semiconductor	Dotaz
	Část#: BU1CJA2MNVX-CTL Popis: IC REG LINEAR 200MA SSON004R1010	Výrobci: LAPIS Semiconductor	Dotaz
	Část#: BU1BUA3WNVX-TL Popis: IC REG LIN 1.15V 300MA 4SSON	Výrobci: LAPIS Semiconductor	Dotaz
	Část#: BU18TD3WG-TR Popis: IC REG LINEAR 1.8V 200MA 5SSOP	Výrobci: LAPIS Semiconductor	Dotaz
	Část#: BU19UA3WNVX-TL Popis: IC REG LIN 1.9V 300MA 4SSON	Výrobci: LAPIS Semiconductor	Dotaz
	Část#: BU1ATH5WNVX-TL Popis: IC REG LIN 1.05V 500MA 4SSON	Výrobci: LAPIS Semiconductor	Dotaz
	Část#: BU1CTD2WNVX-TL Popis: IC REG LIN 1.25V 200MA 4SSON	Výrobci: LAPIS Semiconductor	Dotaz
	Část#: BU1JTD3WG-TR Popis: IC REG LINEAR 1.85V 200MA 5SSOP	Výrobci: LAPIS Semiconductor	Dotaz
	Část#: BU1ATD2WNVX-TL Popis: IC REG LIN 1.05V 200MA 4SSON	Výrobci: LAPIS Semiconductor	Dotaz
	Část#: BU19TD3WG-TR Popis: IC REG LINEAR 1.9V 200MA 5SSOP	Výrobci: LAPIS Semiconductor	Dotaz
	Část#: BU18TA2WNVX-TR Popis: IC REG LINEAR 1.8V 200MA 4SSON	Výrobci: LAPIS Semiconductor	Dotaz

Související klíčová slova pro BU1JTD2WNVX-TL

LAPIS Semiconductor BU1JTD2WNVX-TL.	BU1JTD2WNVX-TL distributor	BU1JTD2WNVX-TL dodavatel	BU1JTD2WNVX-TL Cena
BU1JTD2WNVX-TL Stáhnout datasheet.	BU1JTD2WNVX-TL Datasheet.	BU1JTD2WNVX-TL Stock.	koupit BU1JTD2WNVX-TL.
LAPIS Semiconductor BU1JTD2WNVX-TL.	Kionix Inc. BU1JTD2WNVX-TL.	Rohm Semiconductor BU1JTD2WNVX-TL.	